

À  
REBROUSSE  
POIL

*des design à apprivoiser*

Laurence Yared

« Objets  
inanimés,  
avez-vous  
donc une âme  
qui s'attache  
à notre âme »

Alphonse de Lamartine, *Milly ou la terre natale*,  
Harmonie poétique et religieuse

---

# À rebrousse-poil

Against the pile

## Des design à apprivoiser

Laurence Yared est designer, plasticienne et scénographe, diplômée de l'École Supérieure des Arts Appliqués Duperré. En 2010, elle fonde avec Nathalie La Hargue le duo *Après vous*, dont les installations participatives constituent une plateforme de dialogue artistique avec les publics pour des espaces culturels tels que le Centre Pompidou, la Gaîté Lyrique, la Conciergerie de Paris, la Biennale de design de Saint-Étienne, le Domaine de Chamarande, l'Espace Pierre Cardin...

C'est en 2015 que Laurence Yared lance son ouvrage de design à apprivoiser. «À rebrousse-poil» ce sont des objets de caractère édités en séries limitées, entre Design et objet d'Art. Objets ou espaces protéiformes, c'est ensuite aux usagers d'en faire l'expérience et de participer aux transformations de leur intérieur, suivant leurs humeurs.

## Designs to be tamed

Laurence Yared is a designer, plastic artist and scenographer, graduate from l'École Supérieure des Arts Appliqués Duperré, Paris. In 2010 she starts with Nathalie La Hargue the duo *Après Vous* (After You), whose participative installations make up a platform of artistic dialogue with the publics, in French cultural spaces such as le Centre Pompidou, la Gaîté Lyrique, la Conciergerie de Paris, la Biennale du Design de Saint-Étienne, le Domaine de Chamarande, l'Espace Pierre Cardin...

In 2015 Laurence Yared sets up her to be tamed design workspace. At "À rebrousse poil" (*Ruffled Fur*) there are protean spaces or very characteristic objects edited in limited series, in between Design and Objet d'Art. It is up to the users to experience them and to take part in the remodeling of their insides, according to their mood.

---

# Murs pudiques

Modest Walls

## Ornement mural combinatoire

Cette collection de carrelage mural blanc cache sous son allure discrète, une seconde peau aux couleurs irradiantes. Hérissant l'épiderme de ces murs on découvre un intérieur fluorescent qui offre une impression de lumière émanant des motifs. Chaque modèle possède une multiplicité de combinaisons graphiques. Magnétiques, ces carrelages sont agencables et interchangeables à loisir.

*Déshabillez-moi*

*Déshabillez-moi*

*Oui, mais pas tout de suite*

*Pas trop vite*

*Sachez me convoiter*

*Me désirer*

*Me captiver*

*Juliette Greco, Déshabillez-moi*

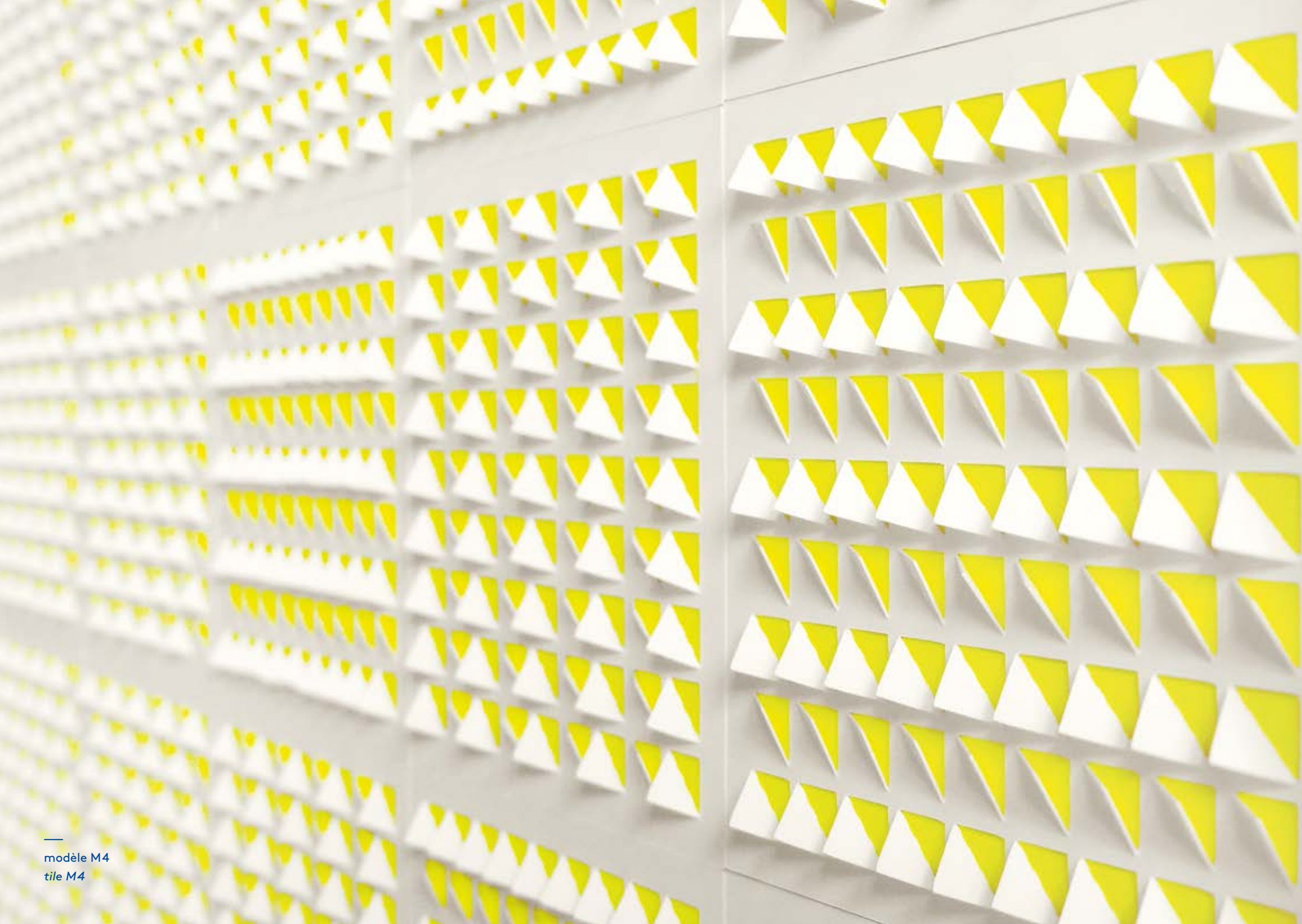
(extrait)

## Combinatorial wall ornament

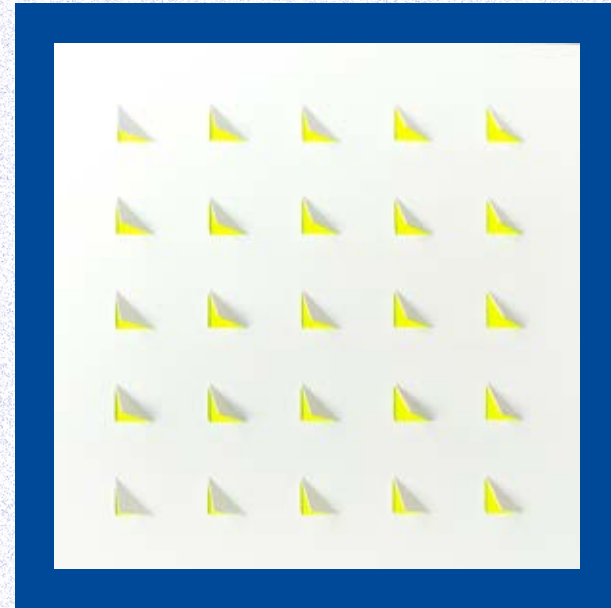
This collection of white wall tiles hides, under its discreet look, a second skin with irradiating colours. One uncovers, bristling the epidermis of these walls, a fluorescent interior that creates the impression of light emanating from the motifs. Every model owns a multitude of graphic combinations. Magnetic, these tiles may be ordered or changed at will, at one's pleasure.



—  
modèle M6  
tile M6

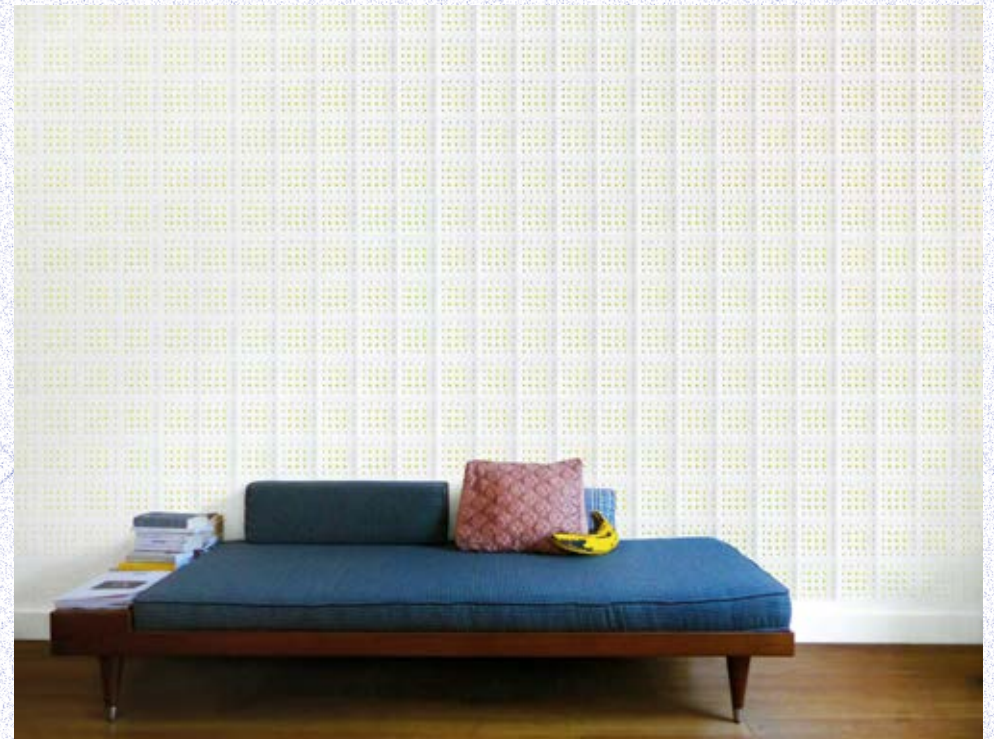


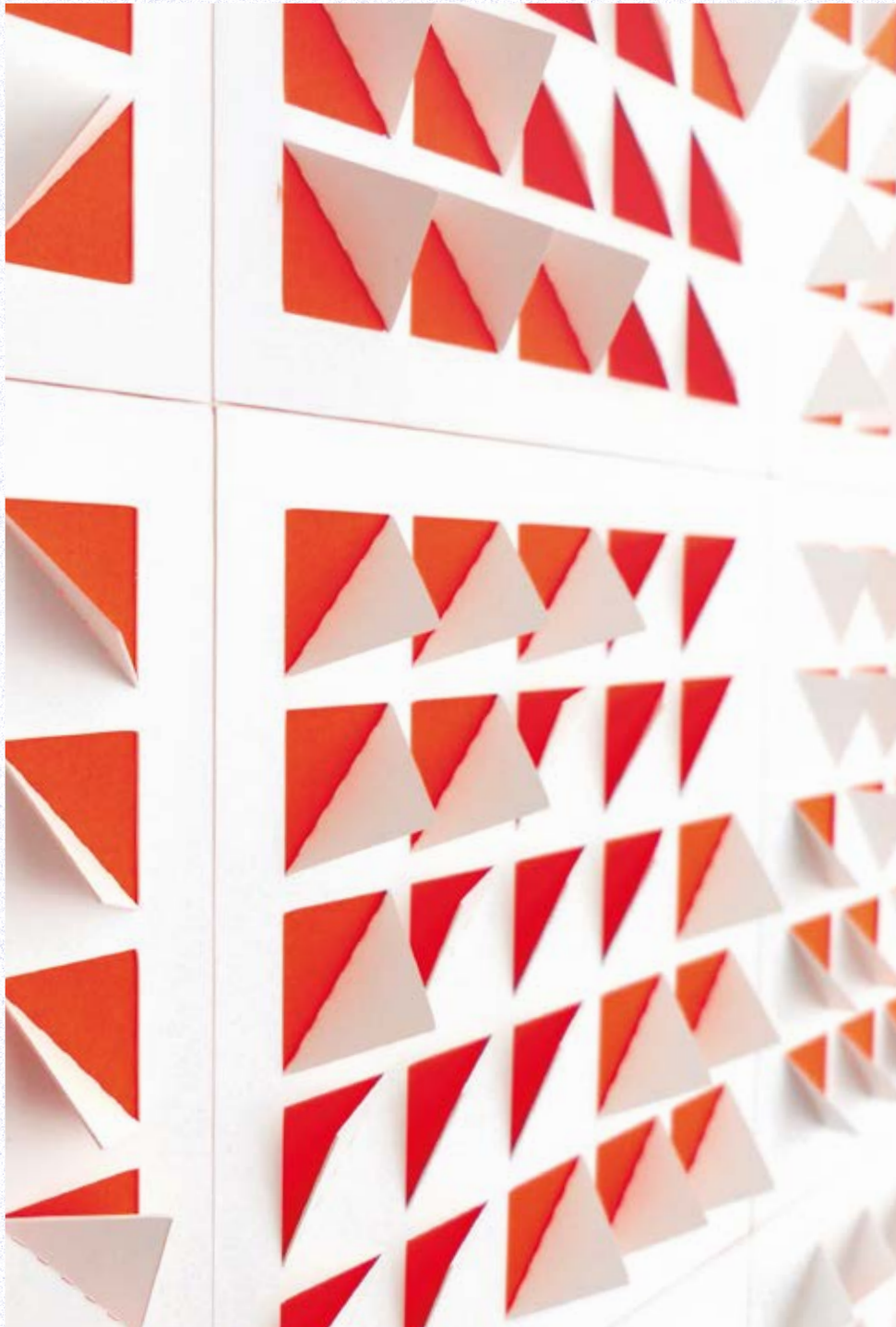
—  
modèle M4  
tile M4



M2, carreau  
individuel  
M2, individual tile

M2

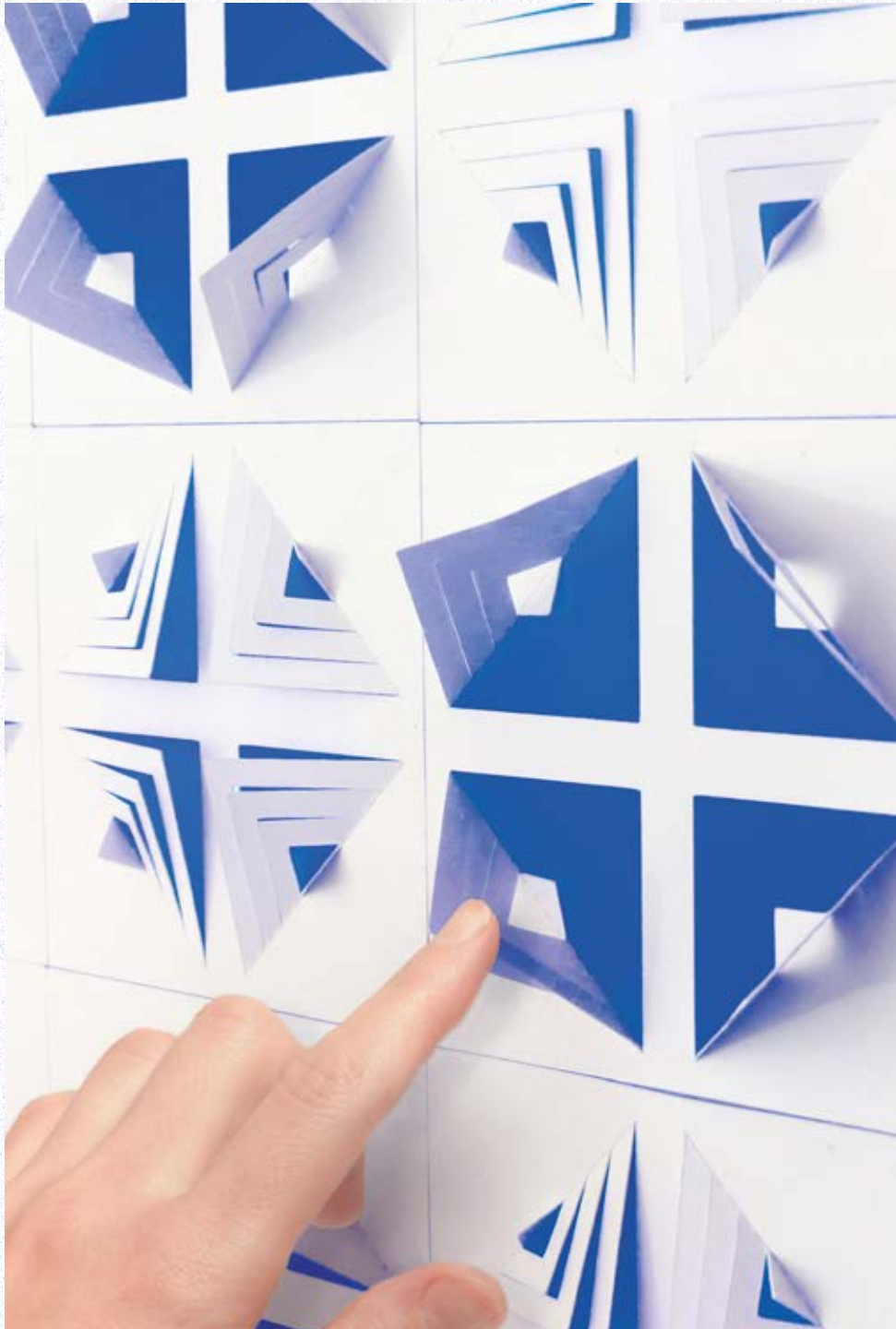




—  
Installation des carreaux magnétiques un à un sur le support ferreux  
Arranging the magnetic tiles, one by one, on the iron support





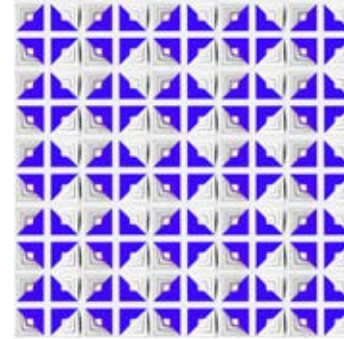


### Ornement mural combinatoire

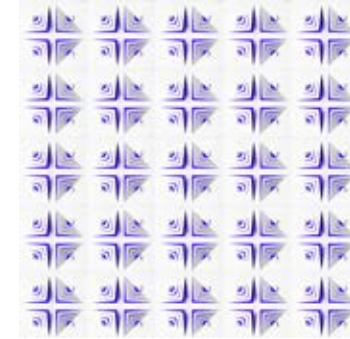
Chaque modèle possède une multiplicité de combinaisons graphiques. C'est l'utilisateur qui rebrousse les «poils» de son mur, choisissant la combinaison qui convient à son humeur du moment.

### Combinatorial wall ornament

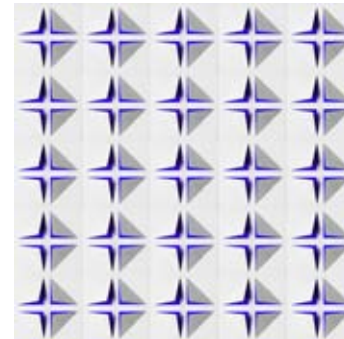
Each model owns a multiplicity of graphic combinations. It is up to the user to brush up the hairs of his wall, choosing the combination that suits his present mood.



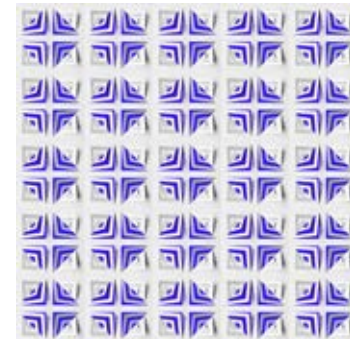
1.



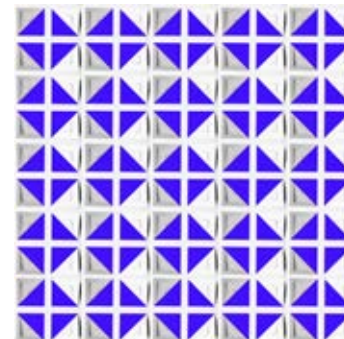
2.



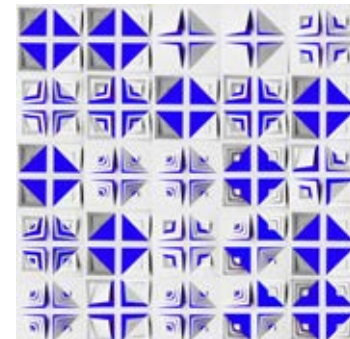
3.



4.



5.



6.



—  
modèle M1  
tile M1

## Support : feuille ferreuse

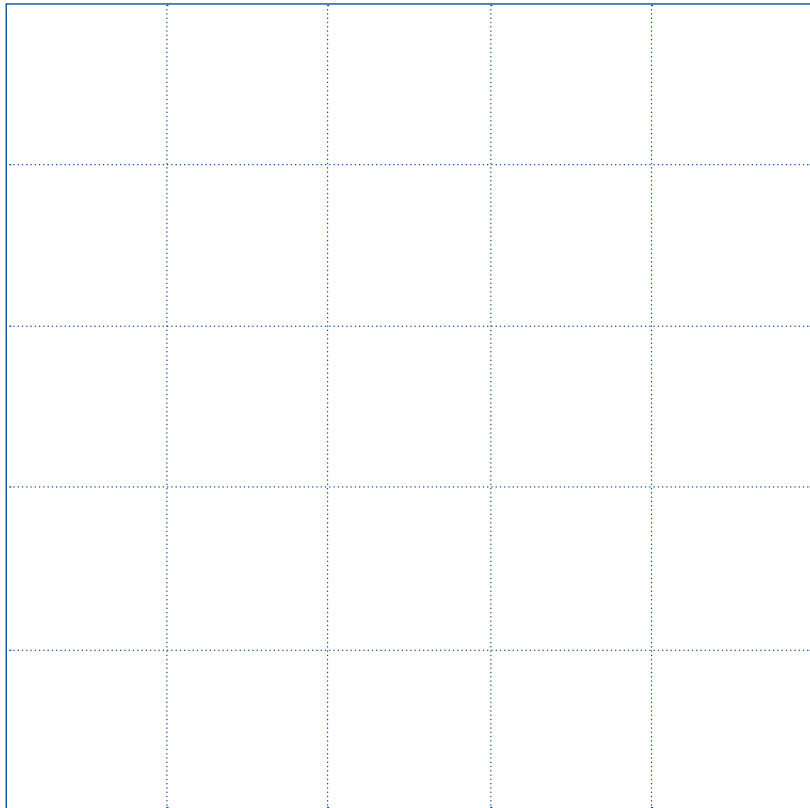
◇ format 50x50 cm

◇ une face adhésive pour fixation permanente du support au mur + une face de papier ferreux blanc avec repères gravés pour une accroche facile des carreaux

◇ carreaux magnétiques, repositionnables et interchangeables à loisir

◇ il est aussi possible de fixer les carreaux sur une peinture aimantée ou sur tout autre supports ferreux

◇ prix de mise en vente de la feuille : 40 €



## Support : iron sheet

◇ size 19,6"x19,6"

◇ an adhesive side, for the support to be permanently fixed on the wall + a side consisting of white iron sheet, with engraved marks making easy the fixing of the tiles

◇ magnetic tiles, that can be positioned and changed at one's pleasure

◇ the tiles can also be fixed on a magnetic paintwork, or on any other iron support

◇ magnetic paintwork price : 40 €

## Collection des carreaux aimantés en position à plat

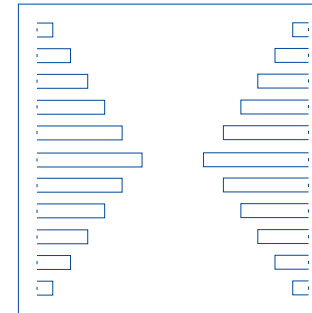
◇ format 10x10 cm, aimant, papier fluo, revêtement synthétique blanc prédécoupé et pré-plié, résistant à l'eau et facile d'entretien

◇ vendu par lots de 25, fabrication main, édition limitée à 100 séries numérotées

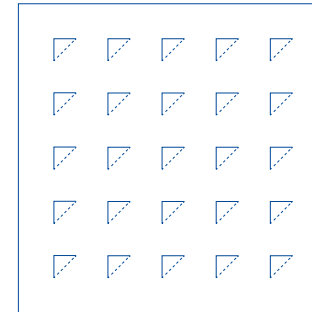
◇ couleurs disponibles pour chaque modèle

◇ prix de mise en vente des coffrets : 115€

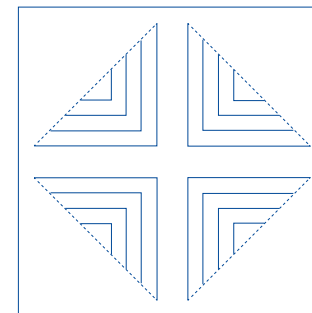
**M1**



**M2**



**M3**



## Collection of magnetic tiles laid flat

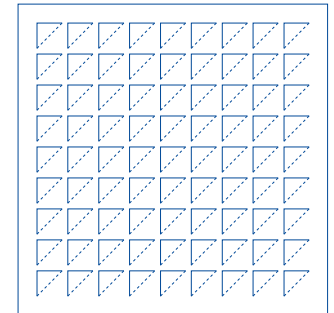
◇ size: 3,9"x 3,9", magnet; fluorescent paper; white synthetic covering, precut and prefolded, waterproof and easy to clean

◇ sold in sets comprising 25 tiles; handmade; limited edition : 100 numbered series

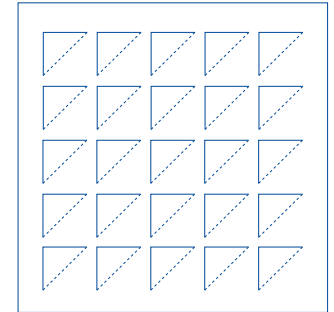
◇ each models are available in different colors

◇ 25 tiles box set price : 115€

**M4**



**M5**



**M6**

